



## MĚSTSKÝ ÚŘAD ROUDNICE n.L

### ODBOR DOPRAVY

Karlovo náměstí 21, 413 21 Roudnice n.L.  
Tel. 416 850 111, Fax. 416 850 195, E-mail: epodatelna@roudnicenl.cz

Spis.zn.: 1442/2022  
Č.j.: MURCE/ 5469/2022  
Vyřizuje : Havlák

Roudnice n. L. dne 8.2.2022

### VEŘEJNÁ VYHLÁŠKA OPATŘENÍ OBECNÉ POVAHY

#### STANOVENÍ PŘECHODNÉ ÚPRAVY PROVOZU NA POZEMNÍCH KOMUNIKACÍCH

Městský úřad v Roudnici nad Labem, odbor dopravy (dále jen "správní orgán") příslušný podle § 124 odst. 6 zákona č. 361/2000 Sb., o provozu na pozemních komunikacích a o změnách některých zákonů (zákon o silničním provozu), ve znění pozdějších předpisů (dále jen "zákon o silničním provozu"), místně příslušný dle § 11 zákona č. 500/2004 Sb., správní řád, ve znění pozdějších předpisů (dále jen "správní řád"), v řízení o opatření obecné povahy podle § 171 a následujících částí šesté, správního řádu, které bylo zahájeno na základě žádosti

#### **RYDVAL - ELEKTRO s.r.o., IČO 25298194, plk. Truhláře č.p. 114, 512 51 Lomnice nad Popelkou**

ze dne 11.1.2022 v souladu s ustanovením § 77 odst. 1 písm. c) zákona o silničním provozu a po předchozím písemném vyjádření příslušného orgánu policie – Policie České republiky, Krajského ředitelství policie Ústeckého kraje, dopravního inspektorátu v Litoměřicích ze dne 27.12.2021 pod č.j. KRPÚ-218047-1/ČJ-2021-040606, podle § 77 odst. 1 písm. c) zákona o silničním provozu

#### **stanovuje přechodnou úpravu provozu**

na pozemní komunikaci – místní komunikaci na p.p.č.385/1 v Bříze dle přiložené grafické přílohy z důvodu výkopových prací pro pokládku vedení NN.

Přechodná úprava provozu bude provedena za následujících podmínek:

- Provedení přechodné úpravy provozu na pozemní komunikaci (dopravní značení) – místní komunikaci na p.p.č.385/1 v Bříze bude realizováno dle přiložené grafické přílohy potvrzené příslušným orgánem policie – Policií České republiky, Krajským ředitelstvím policie Ústeckého kraje, dopravním inspektorátem Litoměřice v souladu se zákonem č. 361/2000 Sb., o provozu na pozemních komunikacích a o změnách některých zákonů, ve znění pozdějších předpisů, a s vyhl. č. 30/2001 Sb., kterou se provádějí pravidla provozu na pozemních komunikacích a úprava a řízení provozu na pozemních komunikacích, ve znění pozdějších předpisů. Dopravní značení a dopravní zařízení musí být v souladu s technickými podmínkami TP 65 – Zásady pro dopravní značení na pozemních komunikacích, technickými podmínkami TP 133 – Zásady pro vodorovné dopravní značení na pozemních komunikacích, technickými podmínkami TP169 – Zásady pro označování dopravních situací na pozemních komunikacích a VL.6.1 – Vybavení pozemních komunikací.
- Dopravní značení a dopravní zařízení musí v souladu s ust. § 62 odst. 6 zákona o silničním provozu svými rozměry, barvami a technickými požadavky odpovídat zvláštním technickým předpisům
- Instalace a umístění dopravního značení bude provedeno tak, aby nebránilo provádění údržby uvedené komunikace
- Při realizaci přechodné úpravy provozu na pozemní komunikaci nesmí dojít k znečištění nebo poškození dotčené pozemní komunikace. V opačném případě musí dojít okamžitě k nápravě
- Přechodné dopravní značení musí být udržováno v takovém stavu, aby bylo po celou dobu akce správně a přehledně umístěno
- Po ukončení akce resp. po ukončení platnosti tohoto stanovení bude přechodné dopravní značení ihned odstraněno z dotčené komunikace a uvedeno do původního stavu
- Odbor dopravy MěÚ Roudnice nad Labem si vyhrazuje právo toto stanovení úpravy provozu na pozemních komunikacích změnit, upravit, doplnit, popřípadě zrušit, bude-li si to vyžadovat veřejný zájem nebo v případě, že dopravní značení bude umístěno v rozporu se stanovenými podmínkami
- Odpovědný subjekt za provedení tohoto stanovení: Zdeněk Rydval (tel:731209437)
- Přechodná úprava provozu bude provedena v termínu **od 13.4.2022 do 14.4.2022**

#### **Odůvodnění**

Městský úřad Roudnice nad Labem, odbor dopravy, obdržel dne 11.1.2022 žádost RYDVAL - ELEKTRO s.r.o., IČO 25298194, plk. Truhláře č.p. 114, 512 51 Lomnice nad Popelkou, ke stanovení přechodné úpravy provozu na pozemní

komunikaci – místní komunikaci na p.p.č.385/1 v Bříze v souladu s ustanovením § 77 odst. 1 písm. c) zákona č. 361/2000 Sb., o provozu na pozemních komunikacích, ve znění pozdějších předpisů. Jedná se o umístění dopravního značení v rozsahu dle grafické přílohy.

Návrh opatření obecné povahy stanovení přechodné úpravy provozu na pozemní komunikaci byl projednán s dotčeným orgánem, kterým je příslušný orgán policie - Policie České republiky, Krajské ředitelství policie Ústeckého kraje, dopravní inspektorát Litoměřice, jehož písemné vyjádření dle ust. § 77 odst. 1 písm. c) zákona o silničním provozu je podkladem pro toto řízení.

Opatření obecné povahy stanovení přechodné úpravy provozu na pozemní komunikaci – místní komunikaci na p.p.č.385/1 v Bříze se přímo dotýká zájmů jejího vlastníka, vlastníků nemovitostí, na nichž mají být umístěny svíselé dopravní značky a dále kteréhokoliv účastníka silničního provozu na pozemních komunikacích.

### Poučení

Stanovení přechodné úpravy provozu na pozemní komunikaci vydané formou opatření obecné povahy nabývá účinnosti v souladu s § 77 odst. 5) zákona o silničním provozu pátým dnem po dni vyvěšení veřejné vyhlášky.

Proti opatření obecné povahy nelze dle ust. § 173 odst.2 správního řádu podat opravný prostředek.

**Bohuslava Jírovcová v.r.**  
vedoucí odboru dopravy

**Toto opatření obecné povahy musí být vyvěšeno nejméně po dobu 15 dnů na úřední desce Městského úřadu Roudnice n.L. a OÚ Bříza přičemž nabývá účinnosti pátým dnem po dni jeho vyvěšení a současně se zveřejní též způsobem umožňujícím dálkový přístup.**

Po sejmutí a potvrzení žádáme zpětné zaslání

OBEC BŘÍZA  
41301 BŘÍZA  
okres Litoměřice  
IČO:263 419

#### Příloha:

Situace dopravního značení.

#### Obdrželi:

##### Dotčené osoby

- V souladu s ust. § 173 odst. 1 správního řádu doručuje MěÚ Roudnice n.L. toto opatření obecné povahy dotčeným osobám veřejnou vyhláškou. Doručení veřejnou vyhláškou bude provedeno v souladu s ustanovením § 77 odst.5) zákona o silničním provozu tak, že se písemnost vyvěsí na úřední desce MěÚ Roudnice nad Labem a současně bude zveřejněno způsobem umožňujícím dálkový přístup. Opatření obecné povahy nabývá účinnosti pátým dnem po dni vyvěšení veřejné vyhlášky.
- RYDVAL - ELEKTRO s.r.o., IDDS: cfhyk75
- Obec Bříza, IDDS: nmubswt

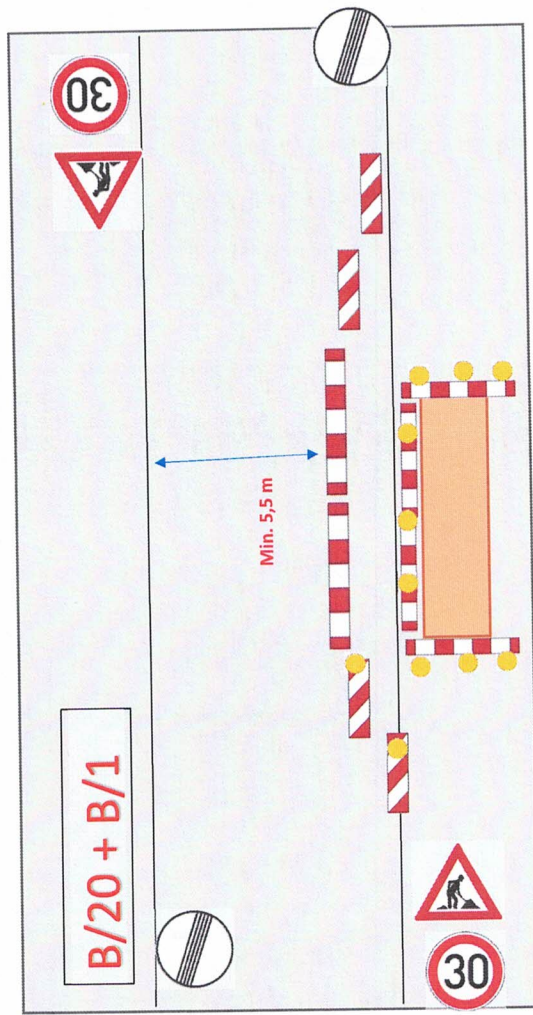
OBEC BŘÍZA

Vyvěšeno dne: 9. 2. 2022  
Sejmuto dne: 15. 2. 2022  
Vyvěšeno elektronicky na úřední desce:

- Policie České republiky, Krajské ředitelství policie Ústeckého kraje, dopravní inspektorát, IDDS: a64ai6n

## Technická zpráva

Navržená úprava provozu řeší dopravní obslužnost v obci Bříza při výstavbě elektroměrového rozvaděče pro p.č. st. 53/2. – zabudování do zdi domu  
Zemní práce v délce cca 5 m budou prováděny výkopem v chodníku  
Zábor místní komunikace pro vedení provozu chodců po vozovce, dle schématu B/20, B/1



Legenda:

Obec: Bříza  
Katastrální území: Bříza  
Pracovní místo dle TP 66 B/20 a B/1 po úpravě  
Dotčené parcely: 385/1

**ČEZ Distribuce, a.s.**

Teplická 874/8  
405 02 Děčín IV – Podmoly  
IČ: 247 29 035  
DIČ: CZ 247 29 035

**RYDVAL – ELEKTRO s.r.o.**

Plk. Truhláře 114  
512 51 Lomnice nad Popelkou  
IČ: 252 98 194  
DIČ: CZ 252 998 194

Název stavby:

Bříza, č.p.st. 53/2 smyčka KNN

Číslo stavby:

IV-12-4020783

Název výkresu:

**Dopravní značení**

20.12.2021

